

## FARBKASSETTE (DRUCKKOPF) REINIGEN

### 1. Tuch befeuchten



Das Tuch mit dem Reinigungsmittel (erhältlich im FramaShop) befeuchten.

### 2. Einwirken lassen



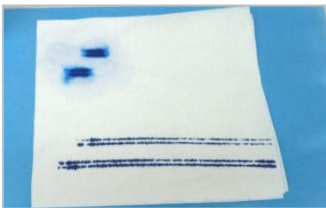
Eine Unterlage unter das Tuch legen und den Druckkopf auf die befeuchtete Stelle drücken und Mittel für kurze Zeit einwirken lassen.

### 3. Düsen reinigen



Den Druckkopf mehrmals in eine Richtung über das Tuch ziehen.

### 4. Wiederholen



Dieses wiederholen, bis zwei klare Linien entstehen.

### 5. Kontaktpunkte reinigen



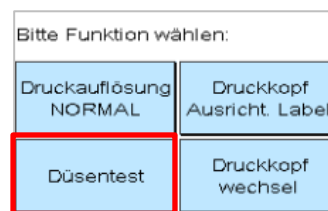
Die Kontaktpunkte der Kassette mit Reinigungsmittel oder mit Alkohol reinigen.

### 6. Kassette einsetzen



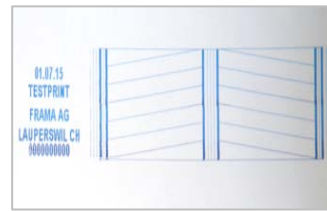
Die Kassette in das Frankiersystem einsetzen.

### 7. Düsentest durchführen



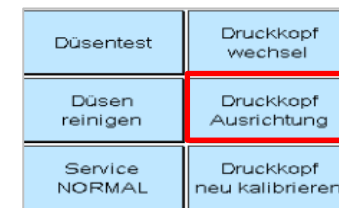
Menü Drucksystem:  
Die Taste „Düsentest“ links anwählen.

### 8. Testabdruck



Der Testabdruck wird angefertigt. Prüfen ob alle Linien gedruckt werden, falls nicht, Prozedur wiederholen.

### 9. Druckkopf ausrichten



Wir empfehlen die Druckkopfausrichtung auszuführen.